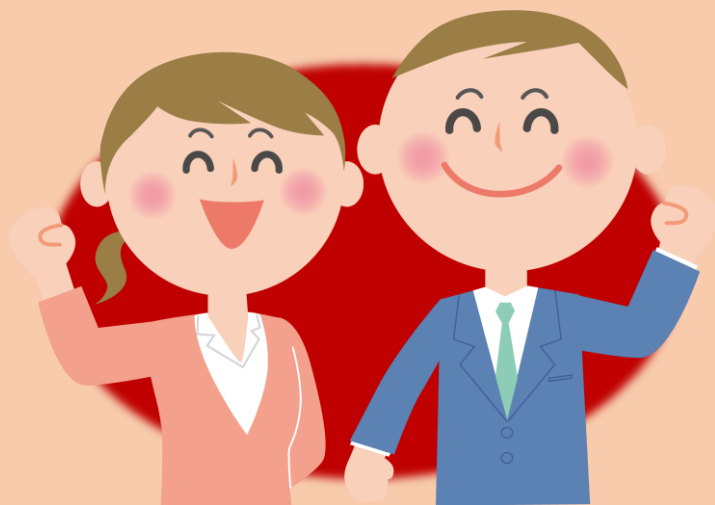




サポーター大募集！

まちともガイダンス in 菅北地域 (まちともサポート会員養成講座)

「まちとも」とは、暮らしの中のちょっとした困りごとに、住民同士の助け合いで成り立つ活動のしくみです。
あなたの空いた時間に、できることを活かしながら活動してみませんか？



★★ガイダンスのご案内★★

日時

令和元年6月22日(土) 10:00～12:00

場所

菅北福祉会館(池田町1-50)

参加費:無料

定員:20名

対象:住民同士の助け合い活動に意欲のある方

申込:【要申込】電話またはメールにて受付

北区社会福祉協議会(北区神山町15-11)

☎06-6313-5567

Mail:kitamail@osaka-kita.kusyakyou.or.jp

申込締め切り:6月14日(金)

まちとも事務局まで

主催:社会福祉法人大阪市北区社会福祉協議会
共催:菅北地域社会福祉協議会

<プログラム内容>

- ①ガイダンス『まちとものについて』
- ②サポート会員体験談
- ③新・助け合い体験ゲーム(まちとも疑似体験)
- ④会員登録(希望者のみ)

※当日の連絡先(連絡可能時間 9:30~12:00)
菅北福社会館 06-6882-4133

菅北福社会館 周辺地図



【交通】

天神橋筋六丁目駅

- ①番出口または
- ⑫番出口より
徒歩5分

<まちともサポート会員について>

●サポート会員の登録

「まちとも」の趣旨を理解し、サポート活動に意欲のある方であれば登録ができます。

ホームヘルパーなどの資格は必要ありませんが、養成講座(まちともガイダンス)の受講が必須です。

サポート会員は登録時に事務局にて非営利・有償活動団体保険に加入しています。

●謝礼金:1時間500円

●活動の紹介:利用会員の依頼内容とサポート会員の登録内容を考慮したうえで、事務局から活動のご連絡をします。

●活動の一例:外出や通院の付き添い、掃除、洗濯、買物代行、子育て支援、お話し相手